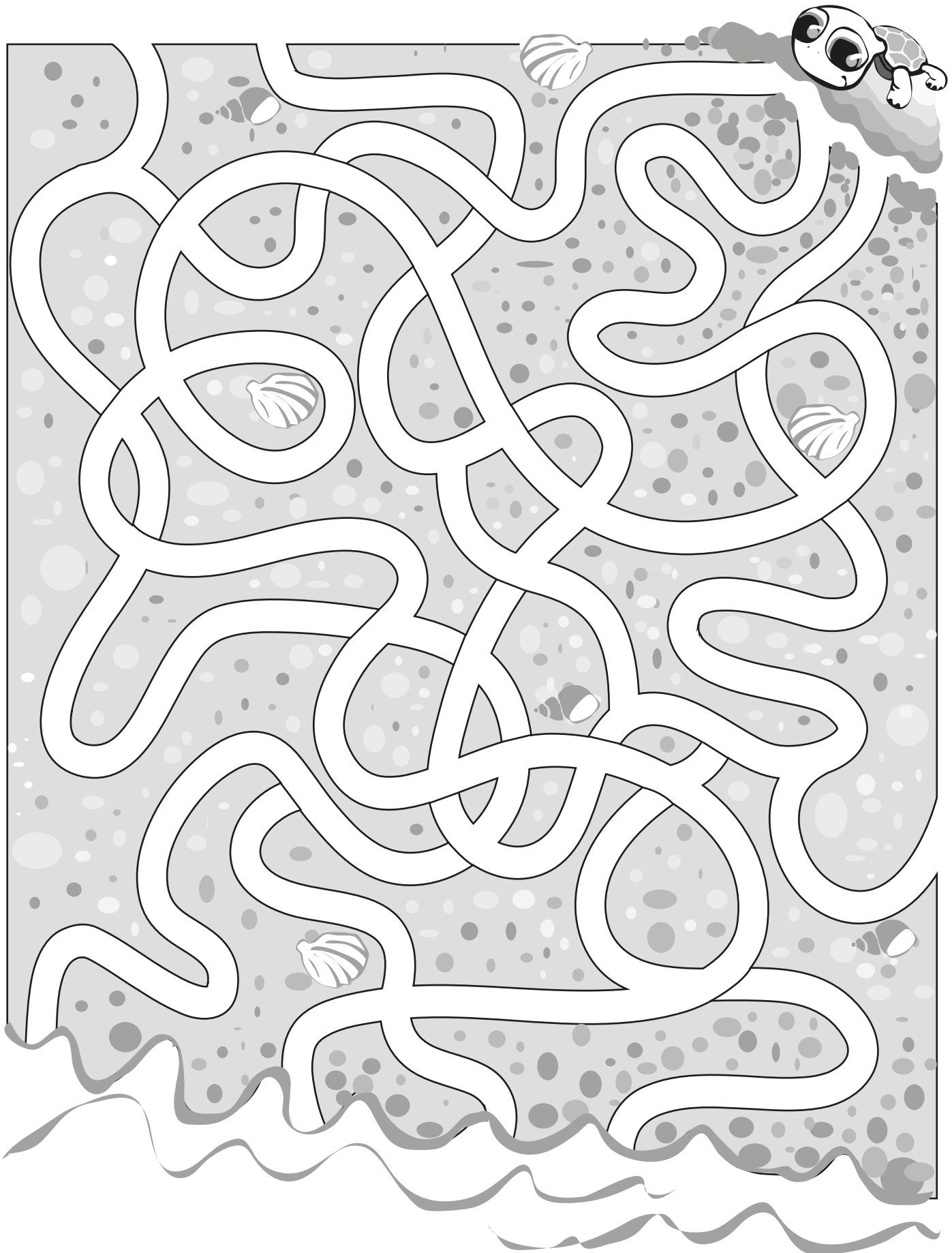


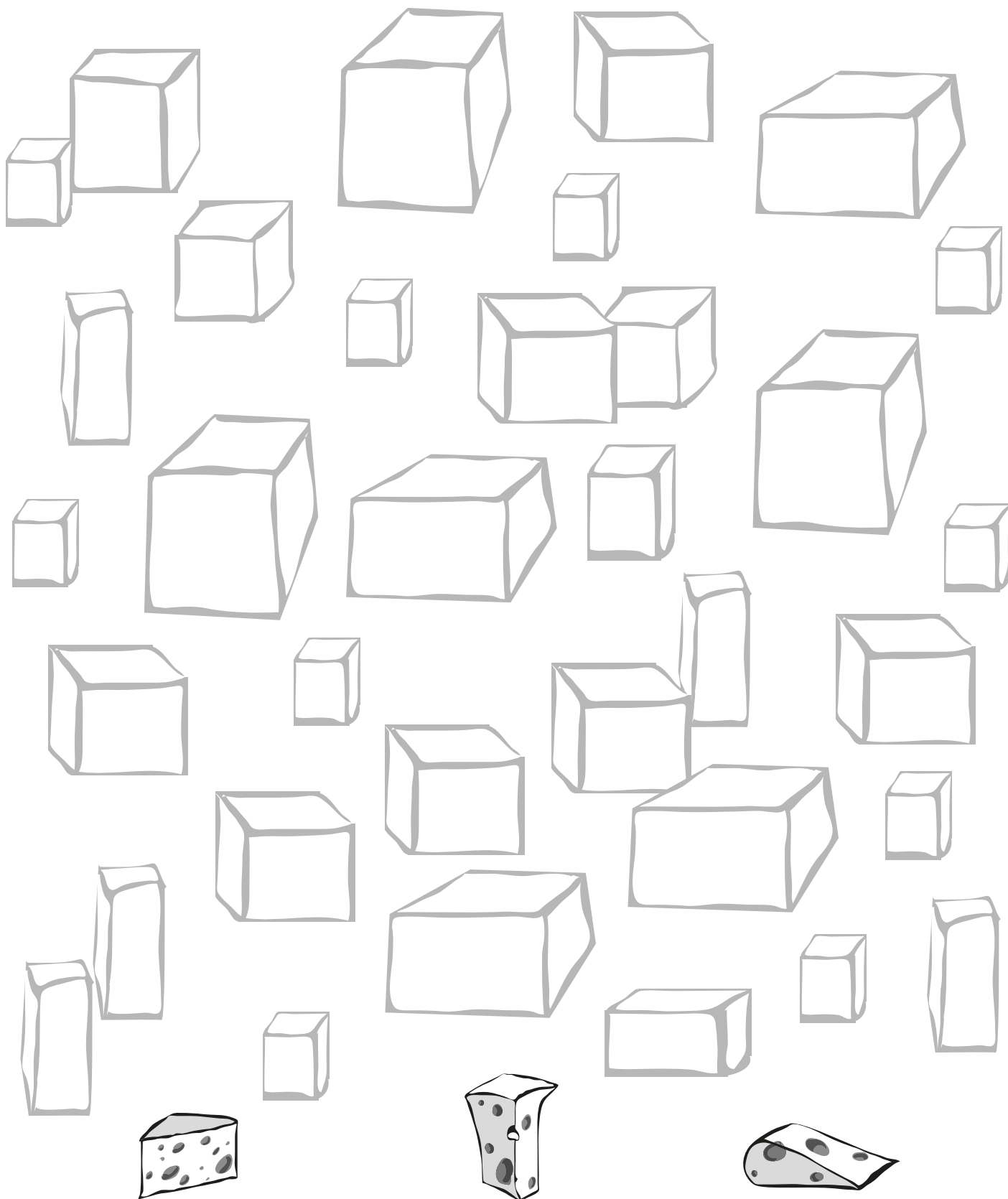
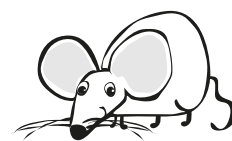
I Znajdź drogę - labirynt

Doprowadź żółwika do morza.



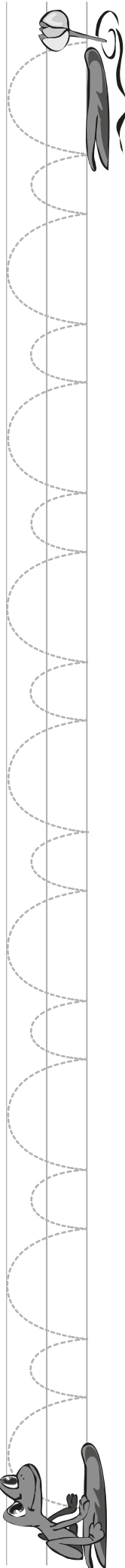
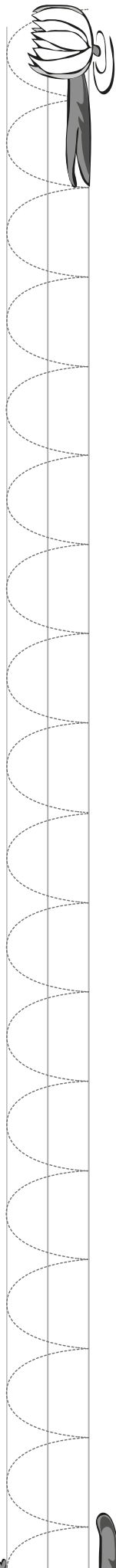
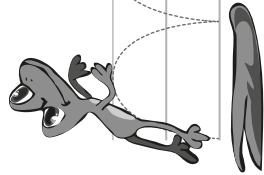
II Połącz pasujące

Połącz linią (łamaną) myszkę z serem. Każdą linię narysuj innym kolorem.

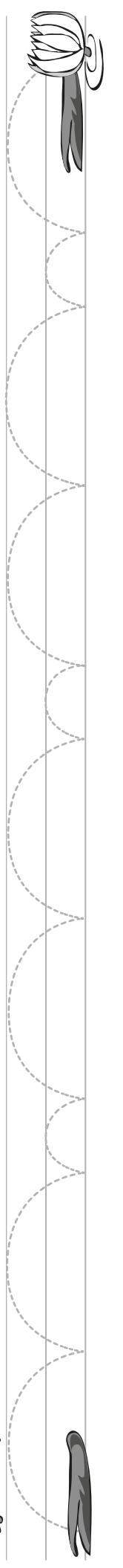
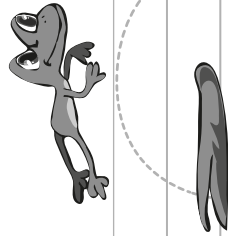
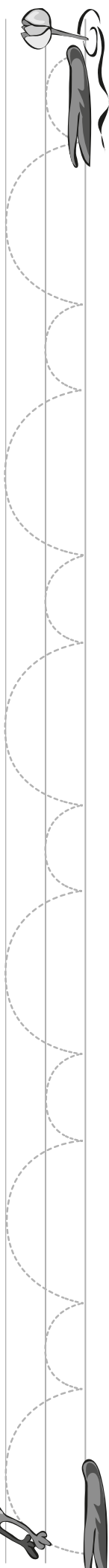
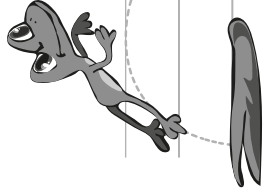




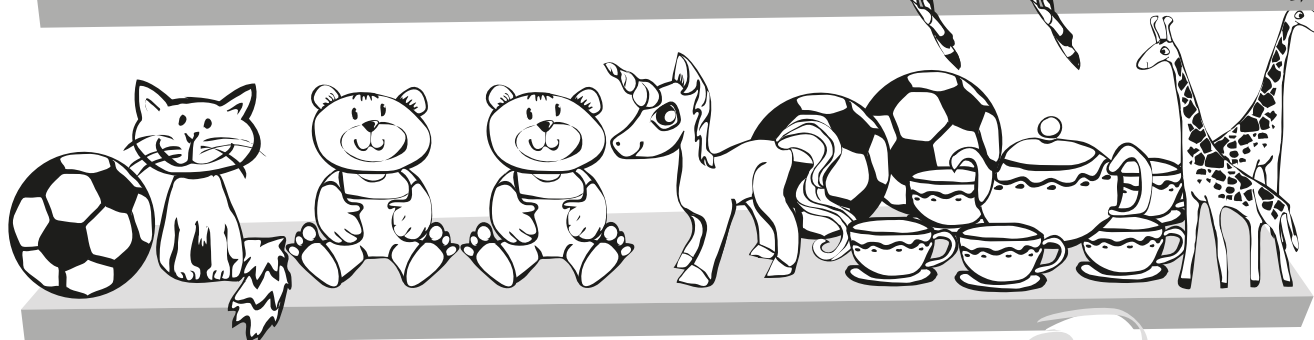
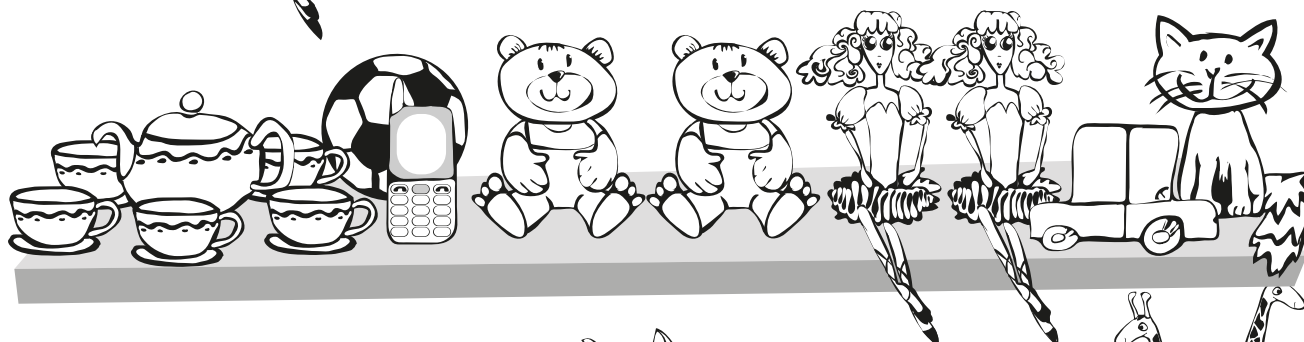
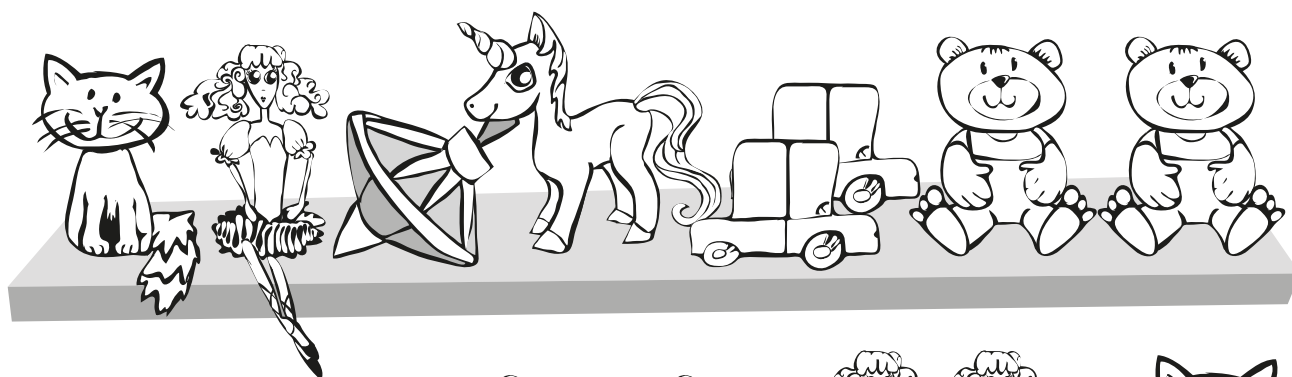
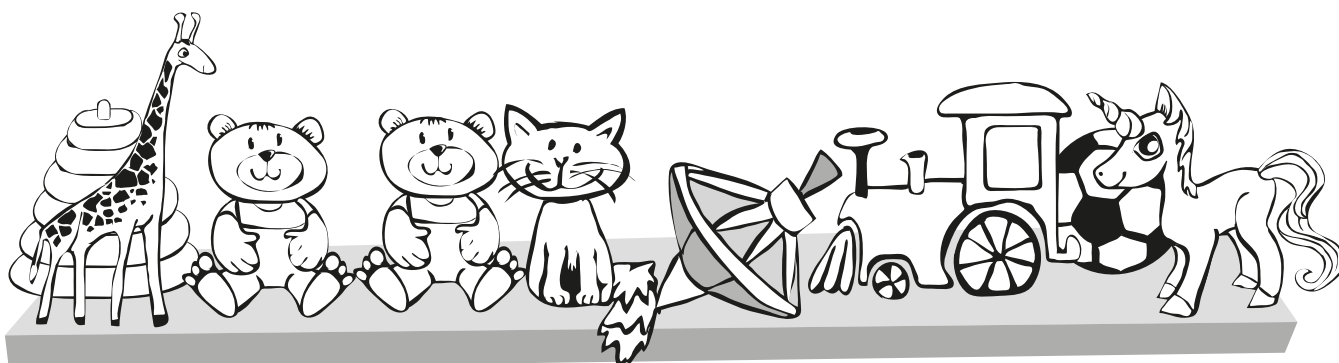
Dorysuj szlaczki.



Dorysuj szlaczki.

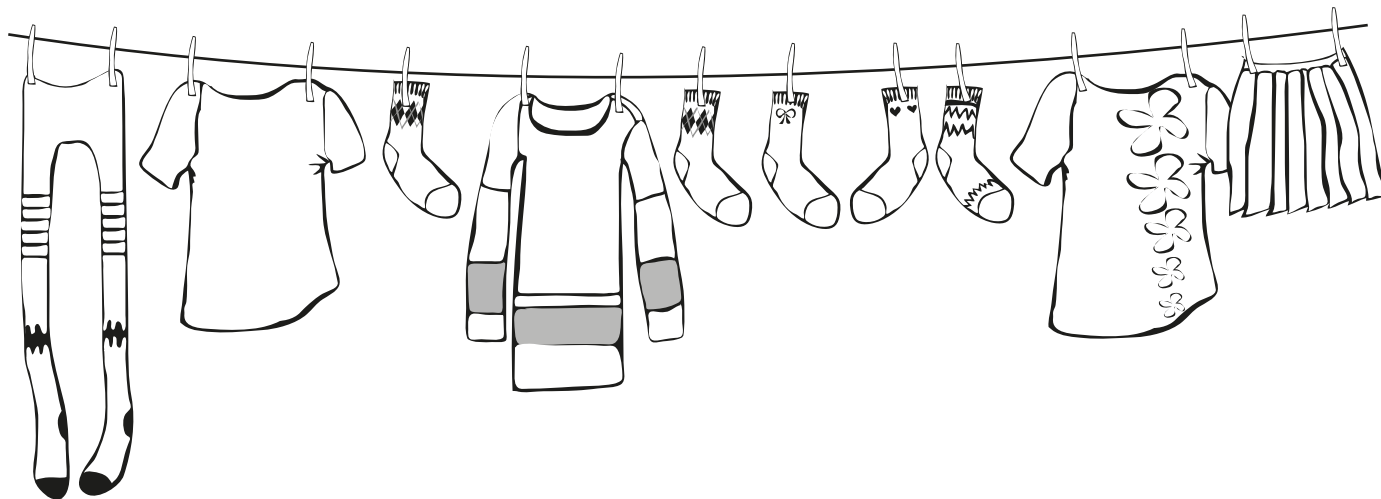


Odszukaj i zaznacz pary pluszowych misiów.

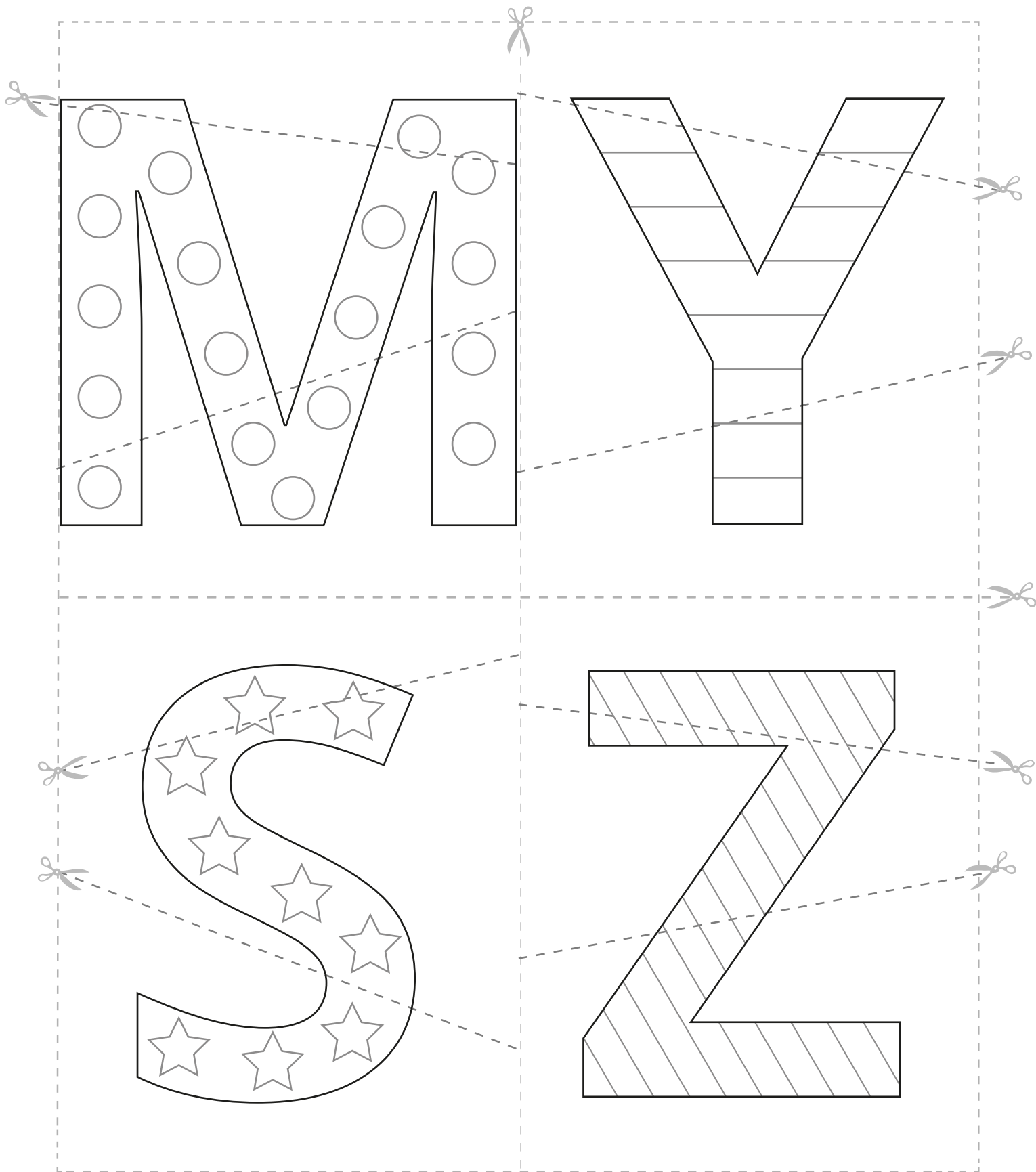


VI Znajdź sekwencję

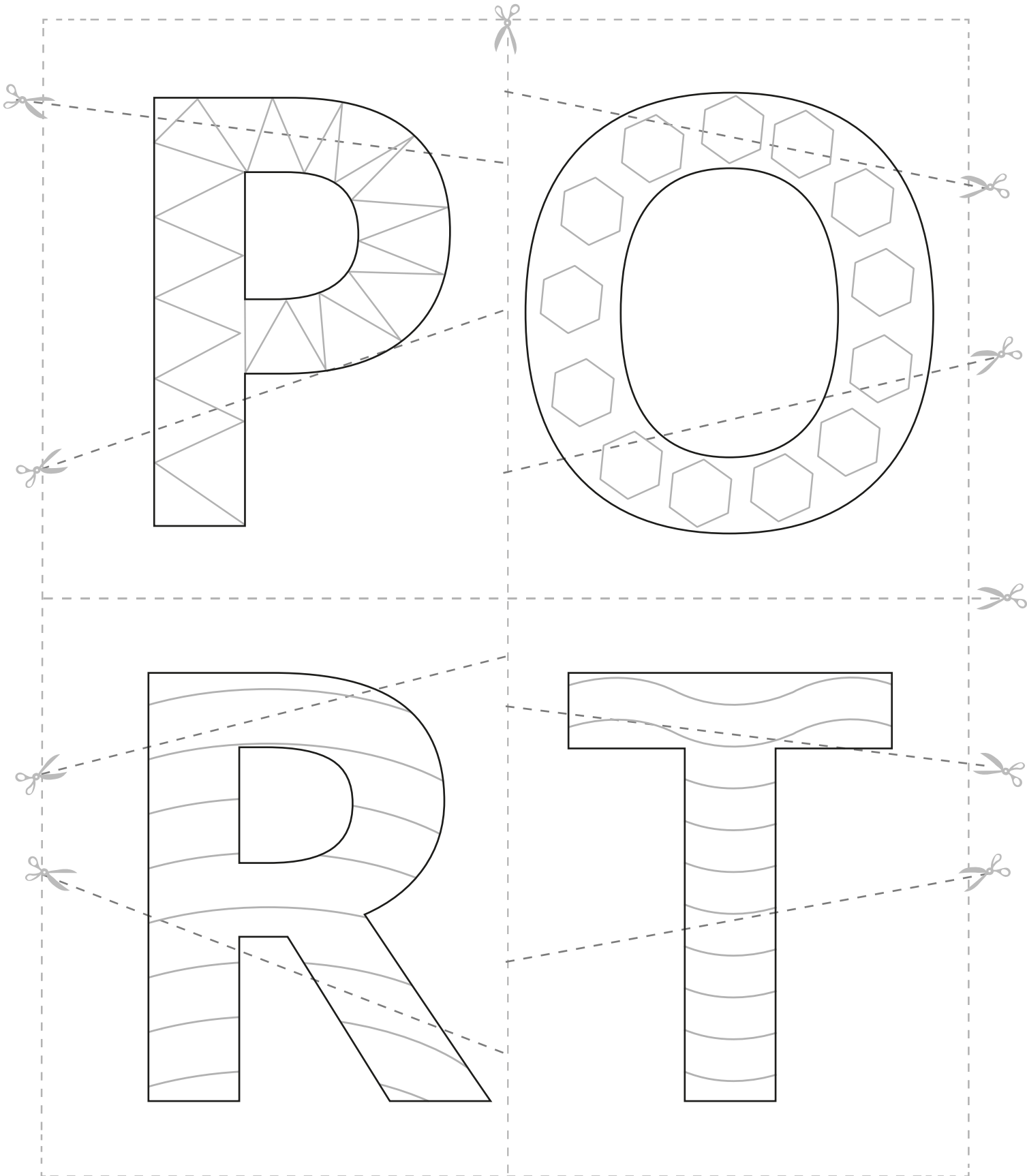
Odszukaj i zaznacz występujące jedna po drugiej koszulki i skarpetki.



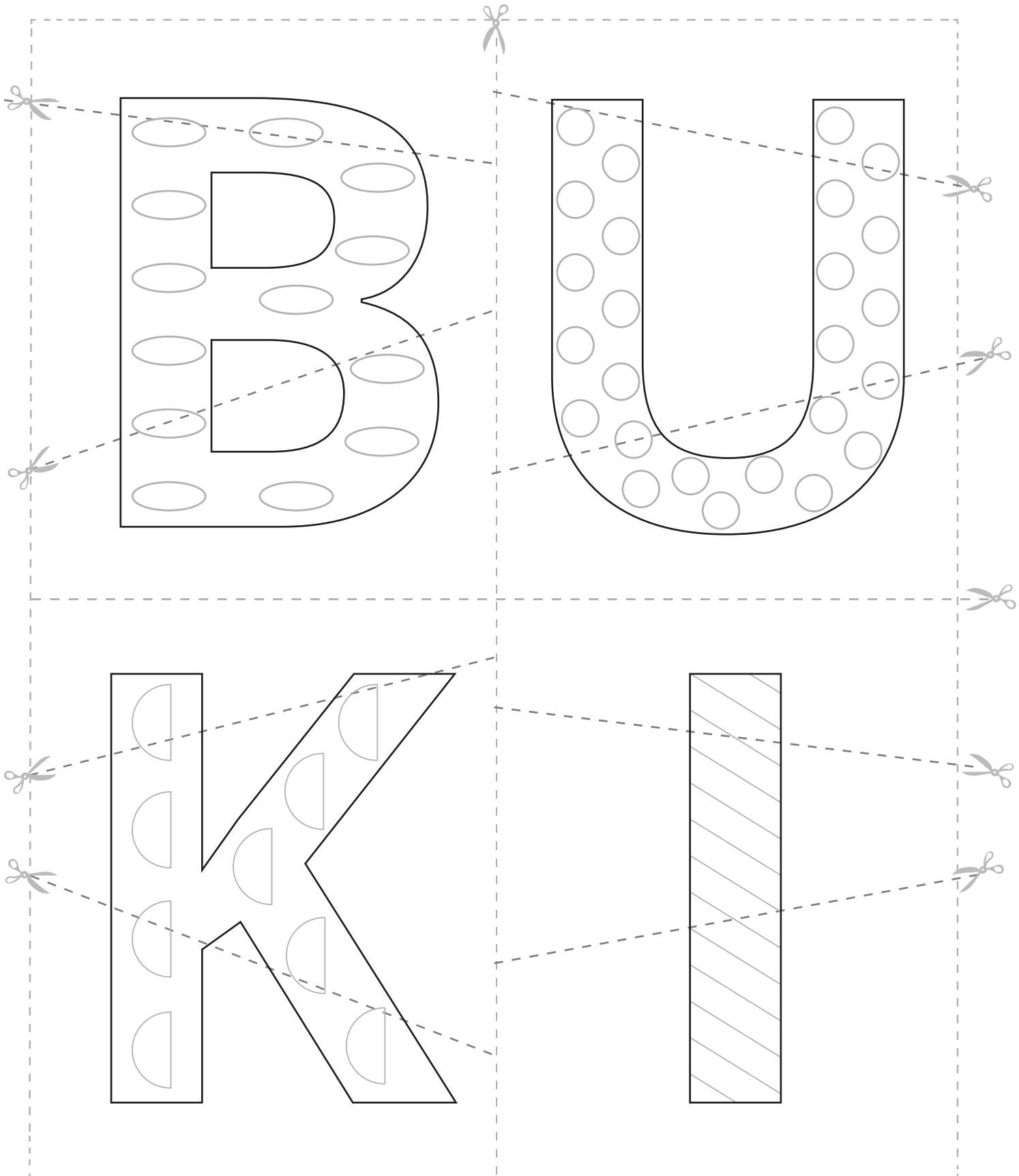
Wytnij poszczególne litery. Ułóż puzzle. Możesz też pokolorować litery i/lub ułożyć z nich słowa.



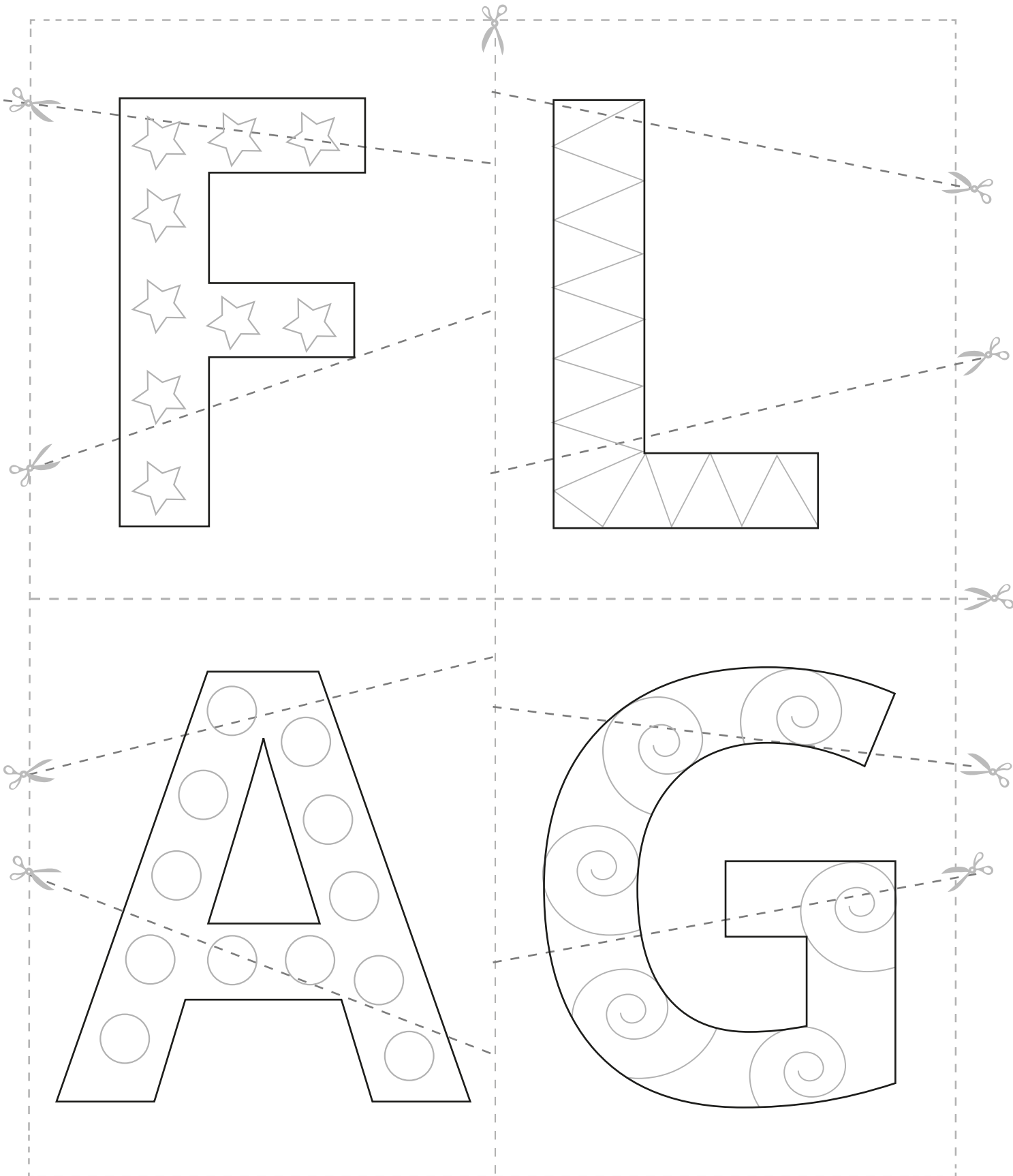
Wytnij poszczególne litery. Ułóż puzzle. Możesz też pokolorować litery i/lub ułożyć z nich słowa.



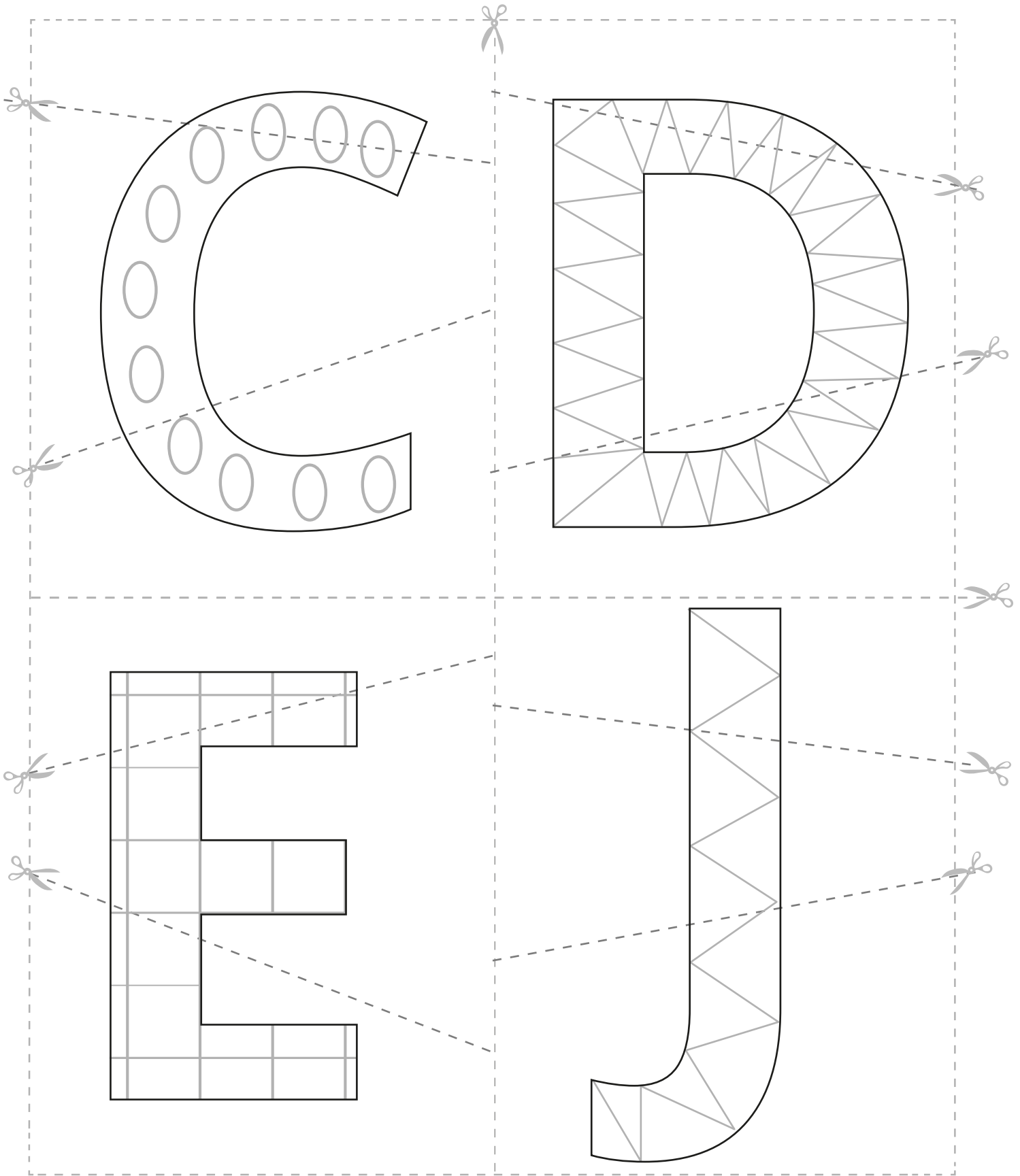
Wytnij poszczególne litery. Ułóż puzzle. Możesz też pokolorować litery i/lub ułożyć z nich słowa.



Wycinaj poszczególne litery. Ułóż puzzle. Możesz też pokolorować litery i/lub ułożyć z nich słowa.



Wytnij poszczególne litery. Ułóż puzzle. Możesz też pokolorować litery i/lub ułożyć z nich słowa.



Wytnij poszczególne litery. Ułóż puzzle. Możesz też pokolorować litery i/lub ułożyć z nich słowa.

